

**ÖĞRETMEN HASAN GÜNEY ORTAOKULU**  
**COVID-19 SALGINI NEDENİYLE ALINAN TEDBİRLER**

**1. OKULUMUZUN STANDART ENFEKSİYON KONTROL ÖNLEMLERİ PLANI YAPILARAK TÜM PERSONELİN VE PAYDAŞLARIN PLAN KONUSUNDA BİLGİLENDİRİLMESİ HEDEFLENMEKTEDİR. PLAN KAPSAMINDA ;**

- **OKULA GİRİŞLER**
- **PERSONELİN VE ZİYARETÇİLERİN ATEŞ ÖLÇÜMLERİ VE KAYIT ALTINA ALMA**
- **OKULA GİRİŞTE EL, AYAK DEZENFEKTE İŞLEMLERİ**
- **DERSLİKLERİN SOSYAL MESAFEYE GÖRE AYARLANMASI**
- **DERSLERİN İŞLENİŞİ**
- **TÜM BİRİMLERİN TEMİZLİĞİ VE DEZENFEKTE İŞLERİ**
- **TEMİZLİK TAKİP VE KONTROLLERİNİN YAPILMASI**
- **İLGİLİ TÜM PERSONELİN EĞİTİMLERİ**
- **UYARICI AFİŞLERİN GÖRÜNÜR YERLERE ASILMASI**
- **TÜM KATLARA EL ANTİSEPTİĞİ KONULMASI**
- **SOSYAL MESAFE UYARI İŞARETLEMELERİ**
- **İDARİ ODALARIN KAPASİTE UYARI LEVHALARI MONTESİ**
- **İLGİLİ KİŞİLER VE GÖREVLERE YÖNELİK TALİMATLAR HAZIRLANMASI**

**GİBİ KONULARDA ESASLAR BELİRLENEREK UYGULANMAKTADIR.**

**2. OKULUN BULAŞ BAZLI ÖNLEM PLANI YAPILMIŞTIR. PLAN KAPSAMINDA ;**

- **OKULUN PANDEMİ TAKİP KURULU OLUŞTURULMUŞTUR**
- **OKULUN PANDEMİ SORUMLUSU BELİRLENMİŞTİR**
- **OKULDA ŞÜPHELİ VAKALARDA İZOLASYON YERİ BELİRLENMİŞTİR**
- **ŞÜPHELİ VAKALARDA PERSONELİN HAREKET TARZLARI AKSİYON PLANI YAPILARAK PROVA EDİLMİŞTİR**
- **AKSİYON PLANI PROSES KARTLARI HAZIRLANARAK TÜM ÖĞRETMEN VE ÇALIŞANLARA VERİLMİŞTİR**
- **SAĞLIK BİRİMLERİ, VELİLER VE OKUL İDARESİ ARASINDA İLETİŞİM ESASLARI BELİRLENMİŞTİR**
- **ŞÜPHELİ VAKALARIN EVDE VE SAĞLIK KURULUŞLARINDA OKULCA TAKİBİ VE RAPORLANMASI**

**GİBİ HUSUSLARDA ESASLAR BELİRLENEREK UYGULANMAKTADIR.**

### 3. FİZİKİ ÖNLEMLER



Girişte Uyarı Levhaları



Sosyal Mesafe İşaretlemeleri



Ayak ve el dezenfekte işlemleri



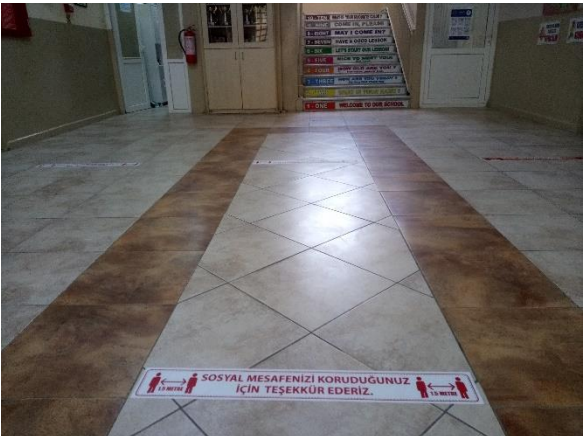
Girişte uyarı levhaları



Zemin işaretlemeleri



İdari oda kapasite levhaları







**Bilgilendirme Panoları**



**Katlarda el antiseptiği ve pedalli kovalar**



**Uyarıcı ve bilgilendirici levhalar**



**WC'lerde el yıkama afişleri sıvı sabun kağıt havlu**



**WC temizleme takip kartları**



**İdari odalarda el antiseptiği**